

NACHHALTIGE PRODUKTE AUS DEM KREIS KLEVE

SPD Kreisvorstand informiert sich über Biolandwirtschaft



Der SPD Kreisvorstand hat im Anschluss an seine Klausurtagung den Rouenhof in Kevelaer-Kervenheim besucht und sich über ökologische Landwirtschaft informiert. Landwirt Bernd Verhoeven erklärte während einer Hofführung die Besonderheiten des Bio-Hofes, der sich zum Beispiel in seinen Methoden des Getreideanbaus oder der Tierhaltung von konventionellen Höfen grundlegend unterscheidet.

Gleichzeitig betonte Verhoeven, dass allein der Ökolandbau nachhaltig sei und eine Zukunft habe. Auf seinem Hof herrscht ein geschlossener Kreislauf, in dem alle anfallenden Erzeugnisse weiter verwertet werden. Der Vorstand der SPD zeigte sich von der Vielfalt des Angebotes beeindruckt: Vom Gemüse- und Getreideanbau über Schweinezucht bis hin zu selbst hergestellten Fleischprodukten und Käse. „Dieser Einblick in die verschiedenen Facetten der Biolandwirtschaft hat unsere Sensibilität für das Thema noch einmal gestärkt“, ist sich SPD-Vorsitzender Norbert Killewald sicher. Der Landwirt erklärte den Besucherinnen und Besuchern auf interessierte Nachfragen, dass er als regionaler Erzeuger und Vermarkter nicht von den russischen Boykotten europäischer Produkte betroffen sei. In der vorangegangenen Klausur legte der Vorstand die Grundsteine für den Landratswahlkampf im nächsten Jahr. Außerdem vereinbarte er die Absprachen über die Zusammenarbeit im Vorstand und legte die politische Themenagenda für 2015 fest.

IMPRESSUM

Herausgeber und ViSdP:
SPD Kreis Kleve
Norbert Killewald, Parteivorsitzender
Wiesenstraße 31-33, 47533 Kleve
Auflage: 700, Oktober 2014
Bilder: SPD Kreis Kleve
Druck: Reintjes Printmedien GmbH, 47533 Kleve

NORBERT KILLEWALD VORSITZENDER



Gemeinsam gute Ideen entwickeln, diese umsetzen und die SPD Kreis Kleve voran bringen – nach diesem Motto bin ich seit Juni 2014 Vorsitzender. Ich freue mich, dass ich diesen Job nach der hervorragenden 25-jährigen Arbeit von Barbara Hendricks übernehmen durfte. Sie hat uns ein sehr gut bestelltes Feld überlassen, das ich jetzt im Team mit allen beackern werde. Dabei liegen meine Schwerpunkte bei der Weiterbildung der Genossinnen und Genossen und bei der noch besseren Verzahnung unserer Arbeit im ganzen Kreis. Als Sozialpolitiker von ganzem Herzen setze ich mich für wichtige Kreisthemen ein, die von der CDU-Regierung oft sträflich vernachlässigt werden. So haben wir als Sozialdemokratinnen und Sozialdemokraten maßgeblich den Gesundheitsbericht geschrieben und die dazugehörige Gesundheitskonferenz vorangetrieben.

An dieser Stelle werde ich in den nächsten Newsletter-Ausgaben Stellung zu aktuellen Themen nehmen.

GUTE LAUNE FÜR EINEN GUTEN ZWECK



Sommerfest der AG6oplus und der Jusos ein Erfolg

Es wurde nicht zu viel versprochen – neben Spiel, Spaß und leckerem Essen hat sich das Wetter meistens von seiner schönsten Seite gezeigt.

Mit viel guter Laune wurde das Sommerfest der AG6oplus und der Jusos der SPD Kreis Kleve gefeiert. Viele große und kleine Gewinner gab es bei der Tombola sowie einen Hauptgewinner des Kreis Kleve-Quiz. Dieser durfte sich über eine Reise nach Berlin für zwei Personen freuen. Bei Kaffee, Kuchen und leckeren Würstchen wurde miteinander geplaudert und gespielt. So gab es bunt geschminkte Kindergesichter zu bestaunen und viele Bastelideen umzusetzen.

„Alle Gäste trugen dazu bei, dass eine beachtliche Summe für die AWO-KiTa in Kranenburg zusammen kam. Die genaue Summe wird aber erst bei der offiziellen Spendenübergabe verraten“, so die beiden AG-Vorsitzenden Philipp Vallen und Heinz Boskamp.

Fragen? Anregungen?

Wir sind zu erreichen unter:
SPD Kreis Kleve
Wiesenstraße 31-33, 47533 Kleve
Telefon: 0 28 21 / 78100
E-Mail: ub.kleve@spd.de
www.spd-kreis-kleve.de

SPD-KONKRET

SPD



Norbert Killewald
(Vorsitzender)



Bettina Trenckmann
(stellv. Vorsitzende)



Sigrid Eicker
(stellv. Vorsitzende)



Christian Nitsch
(Schatzmeister)



Mandy Stalder
(Öffentlichkeitsarbeit/
Vorsitzende ASF)



Prof. Dr. Hasan Alkas
(Bildungsobmann)



Carina Bücken
(Schriftführerin)



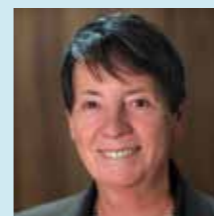
Thomas Zimmermann
(Beisitzer)



Dieter Baars
(Beisitzer)

DER VORSTAND DER SPD KREIS KLEVE

STELLT SICH VOR



Dr. Barbara Hendricks
(Bundestagsabgeordnete)



Hermann Heinemann
(Vors. Unterbezirksausschuss)



Jürgen Franken
(Vors. Kreistagsfraktion)



Heinz Boskamp
(Vors. AG6oplus)



Philipp Vallen
(Vors. Jusos)



Jörg Brandes
(Vors. AG Selbstständige)



Gerd Jungbluth
(Vors. AG Gesundheitswesen)



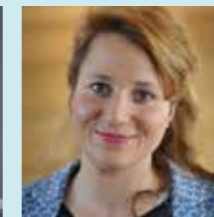
Richard Kaech
(Revisor)



Sarah Thon
(Revisorin)



Marion Schumacher
(Revisorin)



Lena Kamps
(Geschäftsführerin)

BERATENDE MITGLIEDER

Vorschau

Im Innenteil stellt die SPD-Kreistagsfraktion ihre Arbeit vor.

- Gestärkte Fraktion geht an die Arbeit
- Neuer Vorsitzender Jürgen Franken
- Die Fraktion stellt sich vor
- Politische Akzente
 - Fracking
 - PKW-Maut

**NACH DER WAHL
SPD-FRAKTION GESTÄRKT**

Die SPD-Kreistagsfraktion ist deutlich gestärkt aus der Kommunalwahl hervorgegangen. Als einzige Fraktion der bereits im Kreistag vorhandenen Parteien konnte sie zulegen, und zwar um vier Mitglieder von 12 auf jetzt 16 Kreistagsmitglieder. Außerdem ist sie weiblicher geworden. Waren vorher nur ein Drittel der Fraktion weiblich, ist es jetzt die Hälfte. Die neue SPD-Fraktion ist darüber hinaus um rund sieben Jahre jünger als die alte Fraktion es war. „Größer, weiblicher und jünger, das ist ein toller Erfolg der Kreis Klever Sozialdemokratie“, so Jürgen Franken.

**DIE 16 KREIS-
TAGSMITGLIEDER**



Irmgard Beckers, Josef Berg, Gerda Derstappen, Sigrid Eicker



Gerd Engler, Jürgen Franken, Peter Friedmann, Peter Helbing



Andrea Kreutzmann, Kathrin Plotke, Thorsten Rupp, Helma Sander



Bettina Trenckmann, Jörg Vopersal, Otto Weber, Brigitte Wucherpfennig



SPD GEGEN PKW-MAUT UND FRACKING

KREISTAGSFRAKTION BEZIEHT KLAR POSITION

SPD.de

Die SPD-Kreistagsfraktion lässt keine Chance ungenutzt, sich klar und eindeutig im Kreistag zu positionieren. Zwei Kreistagssitzungen reichten der SPD um erste Duftmarken im neuen Kreistag zu setzen. Mit ihren Anträgen gegen die PKW-Maut von CDU und CSU und gegen die Fracking-Pläne der Niederländer übernahm die SPD die Oppositionsführung. Inhaltlich ist der Kreistag Kleve jetzt den SPD-Anträgen gefolgt.

SPD GEGEN PKW-MAUT-PLÄNE VON CDU UND CSU

Auf Antrag der SPD lehnte der Kreistag die von CSU-Bundesverkehrsminister Alexander Dobrindt vorgestellten Eckpunkte für eine PKW-Maut ab. Alle Städte und Gemeinden des Kreises Kleve wären von den Maut-Plänen negativ betroffen, ebenso wie der Handel, die Gastronomie, Kultur- und Freizeiteinrichtungen, der Airport Weeze und viele weitere.

Der Koalitionsvertrag der Großen Koalition sieht vor, eine PKW-Maut einzuführen, die EU-konform ist, die deutsche Autofahrerinnen/Autofahrer nicht zusätzlich belastet und einen nennenswerten Gewinn erwirtschaftet. Dies ist mit dem jetzt diskutierten Modell nicht gegeben.

Die PKW-Maut war einer der strittigsten Punkte während der Koalitionsverhandlungen und die SPD hat hart dafür gekämpft, dass sie nicht Teil des Vertrages wird. Am Ende haben sich aber CDU und CSU in diesem Punkt durchgesetzt. Unbestritten ist aber, dass wir mehr Geld für den Erhalt und Ausbau von Straßen und Brücken brauchen. Eine

PKW-Maut für Ausländer, wie sie vor allem von der CSU gefordert wird, würde die dafür gebrauchten Kosten aber nicht einbringen.

SPD GEGEN FRACKING-PLÄNE DER NIEDERLÄNDER

Kaum hatte die SPD den Antrag gestellt, der Landrat des Kreises Kleve möge eine ablehnende schriftliche Stellungnahme im Sinne der bereits zu dieser Thematik gefassten Kreistagsbeschlüsse zu den Fracking-Plänen der Niederländer abgeben, erfolgte diese auch schon. Allerdings hatte dies mit dem SPD-Antrag natürlich nichts zu tun.

Hintergrund des Antrages sind die Bestrebungen der niederländischen Regierung, für die eigene Energieversorgung auch die Einbeziehung von unkonventionellem Erdgas (Schiefergas) u.a. entlang der Grenze zu Deutschland zu planen, die sog. „Strukturvision Schiefergas“.

Leider nicht dazu durchringen konnte sich die CDU- und FDP-Mehrheit im Kreistag bisher, die Haltung der NRW-Landesregierung, aller Landtagsfraktionen und der Kreis Klever Kommunen zu unterstützen, die die Aufsuchung und Gewinnung von unkonventionellem Erdgas mit dem Einsatz der Fracking-Technologie für nicht verantwortlich halten.

Grundwasser macht vor Landesgrenzen nicht halt. Deshalb halten wir die Aufsuchung und Gewinnung von unkonventionellem Erdgas mit giftigen Chemikalien auch an der Grenze zu Deutschland für nicht verantwortlich. Wasser ist unser Lebensmittel Nummer 1. Deshalb dürfen Trink- und Grundwasser nicht gefährdet werden.

**JÜRGEN FRANKEN
FÜHRT DIE KREISTAGSFRAKTION**

Jürgen Franken aus Kranenburg führt die SPD-Kreistagsfraktion Kleve als Vorsitzender. Den Fraktionsvorstand komplettieren: Die stellvertretenden Vorsitzenden Thorsten Rupp aus Emmerich und Gerd Engler aus Goch. Zu Beisitzerinnen wurden Sigrid Eicker aus Geldern und Brigitte Wucherpfennig aus Kleve gewählt. Sigrid Eicker ist außerdem stellvertretende



Landrätin des Kreises Kleve. Thorsten Rupp wurde im Amt des Fraktionsgeschäftsführers bestätigt.

„Unser Wahlziel, die absolute Mehrheit der CDU zu brechen, ist erreicht. Es ist jetzt möglich, im Kreistag Kleve mehr Demokratie zu wagen und mit guten Argumenten für neue Mehrheiten zu werben. Das wollen wir tun und uns als SPD-Kreistagsfraktion weiter intensiv um die sozialen Themen im Kreis kümmern“, so Jürgen Franken.

KONTAKT

SPD-Kreistagsfraktion Kleve
Nassauerallee 15-23, 47533 Kleve
Telefon: 0 28 21 / 2 67 59
E-Mail: buero@spd-kreistagsfraktion-kleve.de
www.spd-kreistagsfraktion-kleve.de

IMPRESSUM

Herausgeber und ViSDP:
SPD-Kreistagsfraktion Kleve
Jürgen Franken, Fraktionsvorsitzender
Nassauerallee 15-23, 47533 Kleve
Diese Veröffentlichung der SPD-Kreistagsfraktion Kleve dient ausschließlich der Information. Sie darf während eines Wahlkampfes nicht zum Zweck der Wahlwerbung verwendet werden.
Auflage: 700, Oktober 2014
Bild Mitte: www.colourbox.de
Weitere Bilder: SPD-Kreistagsfraktion
Druck: Reintjes Printmedien GmbH, 47533 Kleve